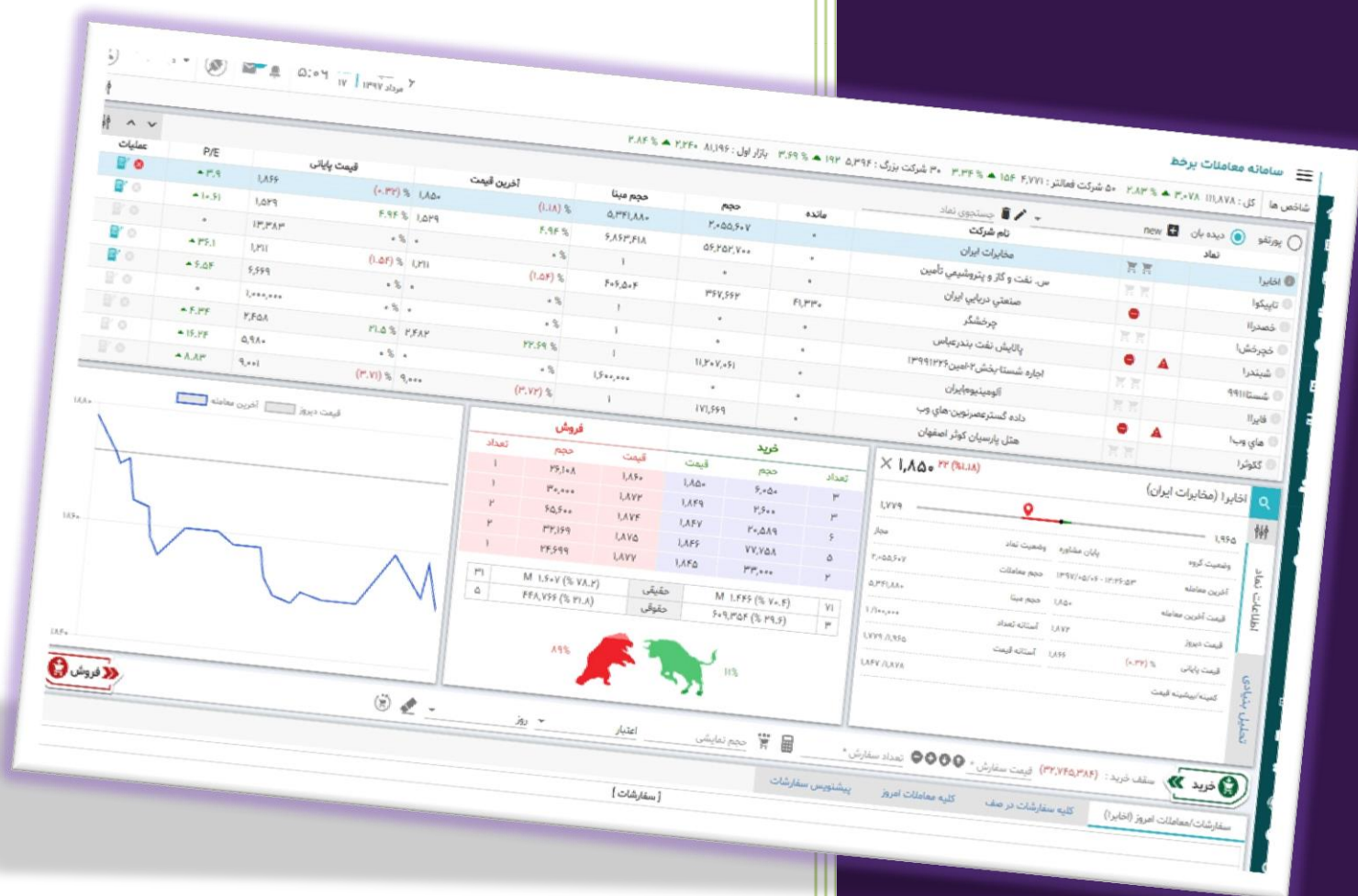


رایان هم افزا

وبسایت



## راهنمای استفاده از سامانه معاملات بر خط اکسیر



Version: 2.7.1

[www.rayanhamafza.com](http://www.rayanhamafza.com)

1397/04/15



بسمه تعالی



## راهنمای استفاده از سامانه معاملات بر خط اکسیر



### شرکت رایان هم افزا

پیشنهاد می گردد جهت بهره مندی از کیفیت بالاتر سامانه معاملات بر خط اکسیر ، از آخرین نسخه مرورگر

استفاده نمائید.



یا [فایرفاکس « Firefox »](#)



[گوگل کروم « Google Chrome »](#)

شرکت رایان هم افزا در راستای تحقق نیازهای کاربران آنلاین و همگام با افق های پیش روی بازار سرمایه کشور پهناور ایران، سامانه معاملات بر خط " اکسیر " را با معماری نوین و ویژگی های منحصر به فرد، با نام تجاری "اکسیر" طراحی و به بازار سرمایه معرفی می نماید.

[دسترسی سریع به فهرست](#)

## نسخه ۲,۷,۱

- امکان آپلود مدرک تحصیلی و شرکت در آزمون (غیرحضوری) آنلاین جهت افتتاح حساب کاربری برخط از طریق سامانه اکسیر فراهم گردید

## نسخه ۲,۰

- امکان ثبت سفارشات شرطی
- تحول در طراحی صفحه
- اصلاح برخی مشکلات گزارش شده

## نسخه ۱,۳

- معاملات اوراق اختیار معامله سهام (آپشن) فرابورس
- عرضه اولیه به روش ثبت سفارش
- تغییر تم (شامل دو تم سامانه معاملات برخط و اکسیر)
- ارتقای سطح امنیتی اکسیر

## نسخه ۱,۲

- امکان مشاهده پنل نوآوران
- نظرات و پیشنهادات
- اصلاحات ظاهری و نرم افزاری

## فهرست: بر روی قسمت مورد نظر کلیک کنید.

عمومی	صفحه مرکزی	نوار سمت راست
<a href="#">ورود به سامانه</a>	<a href="#">شاخص ها</a>	<a href="#">گردش حساب</a>
<a href="#">فراموشی رمز عبور</a>	<a href="#">دیده بان / پرتفو</a>	<a href="#">سفارشات شرطي</a>
<a href="#">معرفی otp</a>	<a href="#">حذف و اضافه در دیده بان</a>	<a href="#">دفتر سفارشات</a>
<a href="#">اطلاعيه ها</a>	<a href="#">سفارش آنلاين</a>	<a href="#">پرتفو سپرده گذاري</a>
<a href="#">تغيير زبان</a>	<a href="#">تقسيم سفارش</a>	<a href="#">پرتفو لحظه اي</a>
<a href="#">رویدادهای سیستم</a>	<a href="#">نمودارها</a>	<a href="#">پرداخت الكترونيك</a>
<a href="#">پیغام ها</a>	<a href="#">عرضه و تقاضا</a>	<a href="#">درخواست پرداخت وجه</a>
<a href="#">ارتباط</a>	<a href="#">اطلاعات نماد</a>	<a href="#">ليست محدوديت ها</a>
<a href="#">ساعت رسمي</a>	<a href="#">پيش نويس سفارشات</a>	<a href="#">اعلان ها</a>
<a href="#">تنظيمات</a>	<a href="#">ليست سفارشات</a>	<a href="#">راهنما</a>
<a href="#">تغيير رمز</a>	<a href="#">کپی سفارش</a>	<a href="#">خطاهای رایج</a>
<a href="#">خروج</a>	<a href="#">نوبت سفارش</a>	<a href="#">نواوران امين</a>

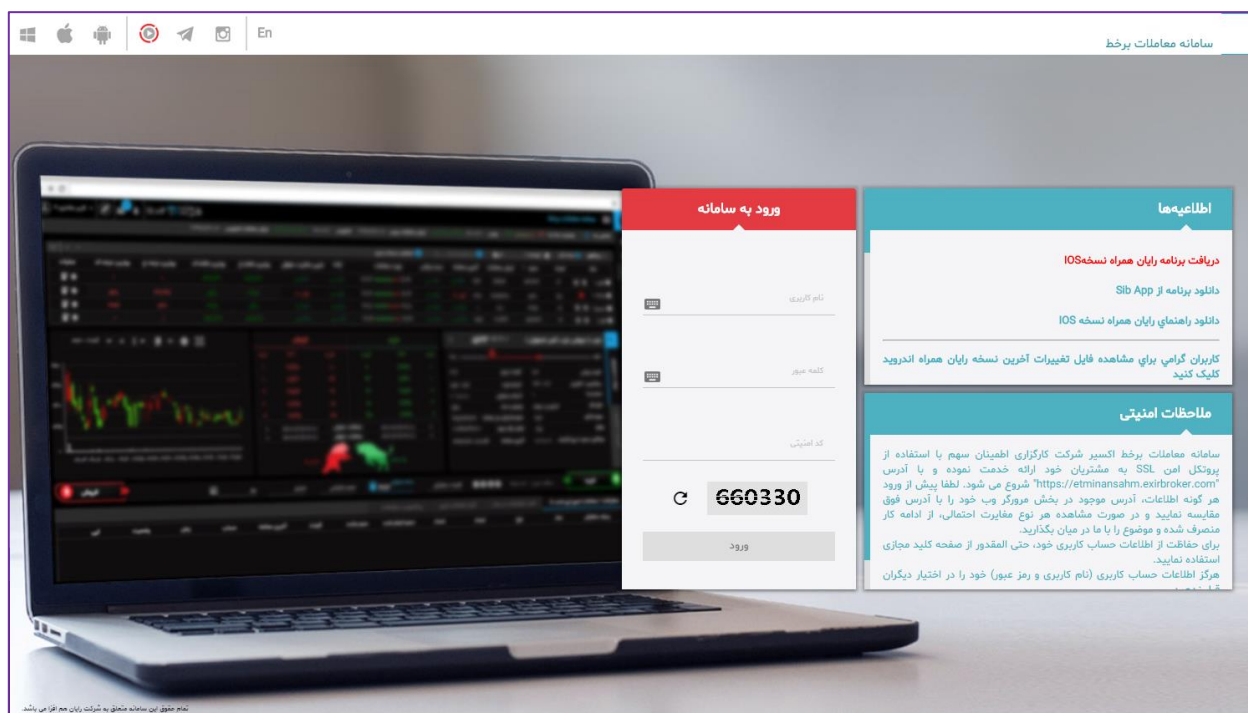
## ورود به سامانه

سامانه معاملات اکسیر محدودیت استفاده از مرورگر یا سیستم عامل خاصی نداشته لذا همواره می توانید با وارد کردن آدرس آنلاین در کلیه مرورگرها و در بستر سیستم عامل های ویندوز، اندروید و IOS از امکانات این سامانه استفاده کنید.

- برای ورود به سامانه با وارد کردن شناسه کاربری و کلمه عبور به صفحه اصلی وارد می شوید.

OTP: این فیلد برای مشتریانی است که دستگاه OTP را از کارگزاری خود تهیه کرده اند.

کد امنیتی: بصورت پیش فرض، اولین لاگین نیاز به کد امنیتی (کیچا) نمی باشد و فقط در صورت وارد کردن نام کاربری یا رمز عبور اشتباه، کد امنیتی نمایش داده می شود. کد امنیتی حساس به حروف بزرگ و کوچک نیست.



- لینک به فضای مجازی: از نوار بالای صفحه لاگین می توانید به ربات تلگرام، صفحه اینستاگرام، کانال تلگرام و سایر شبکه های اطلاع رسانی اجتماعی مربوط به کارگزاری متصل شوید.



• معرفی رمز یک بار مصرف (OTP)

یکی از روش های جلوگیری از حدس زدن کلمات عبور ضعیف و نامناسب، استفاده از رمزهای یک بار مصرف (One Time Password) می باشد. برای تولید کلمات عبور یک بار مصرف از ابزاری به نام توکن OTP، استفاده می گردد، که با تعریف سریال شناسایی به ازای هر کاربر، وی می تواند با فشار دادن دکمه روی دستگاه رمزهای تصادفی دریافت و با استفاده از آنها در سامانه معاملات برخط با امنیت بیشتری وارد شود.



• اطلاعیه ها

در این قسمت می توانید اطلاعیه های کارگزاری را مشاهده نمایید.

ورود به سامانه	اطلاعیه ها
<p>نام کاربری</p> <p>کلمه عبور</p> <p>کد امنیتی</p> <p>660330</p> <p>ورود</p>	<p><b>دریافت برنامه رایان همراه نسخه IOS</b></p> <p>دانلود برنامه از Sib App</p> <p>دانلود راهنمای رایان همراه نسخه IOS</p> <p>کاربران گرامی برای مشاهده فایل تغییرات آخرین نسخه رایان همراه اندروید کلیک کنید</p>
	<p><b>ملاحظات امنیتی</b></p> <p>سامانه معاملات برخط اکسیر شرکت کارگزاری اطمینان سهم با استفاده از پروتکل امن SSL به مشتریان خود ارائه خدمت نموده و با آدرس "https://etminansahm.exirbroker.com" شروع می شود. لطفا پیش از ورود هر گونه اطلاعات، آدرس موجود در بخش مرورگر وب خود را با آدرس فوق مقایسه نمایید و در صورت مشاهده هر نوع مغایرت احتمالی، از ادامه کار منصرف شده و موضوع را با ما در میان بگذارید.</p> <p>برای حفاظت از اطلاعات حساب کاربری خود، حتی المقدور از صفحه کلید مجازی استفاده نمایید.</p> <p>هرگز اطلاعات حساب کاربری (نام کاربری و رمز عبور) خود را در اختیار دیگران قرار ندهید.</p>

## • آشنایی با بخش‌های سامانه معاملات آنلاین

پس از ورود به سامانه آنلاین، صفحه‌ای را مشاهده می‌نمایید که از سه قسمت نوار بالایی، صفحه مرکزی و منوهای سمت راست تشکیل شده است. در ادامه به معرفی بخش‌های مختلف آن می‌پردازیم:

### • نوار بالایی:

• رویدادهای سیستم: کلیه رویدادهای سیستم به ترتیب زمان وقوع در روز جاری نمایش داده می‌شود.

• پیغام‌های روز جاری: با کلیک بر روی این لینک می‌توانید لیستی از "پیغام ناظر بازار"، "پیغام مدیرمعاملات برخط کارگزاری" و "پیغام رایان هم افزا" را به همراه تعداد آن پیغام‌ها برای "روز جاری" مشاهده کنید.

• ارتباط: وضعیت فعلی ارتباط شما با سامانه معاملات را نشان می‌دهد.

چنانچه ارتباط به دلایل اینترنتی و... قطع باشد امکان استفاده از سامانه امکان پذیر نخواهد بود. همچنین اطلاعات پیامها و ساعت رسمی و آخرین به روز رسانی نیز قابل نمایش نیست.

• ساعت رسمی و تاریخ: نمایش دهنده ساعت و تاریخ هسته معاملات است.

حساب کاربری: در این قسمت امکان تغییر تنظیمات، تغییر رمز و خروج از سامانه وجود دارد.



- تنظیمات: در راستای افزایش انعطاف پذیری و برقراری تعامل مناسب کاربر با نرم افزار قابلیت شخصی سازی صفحه معاملات از طریق انتخاب رنگ، ( چشمک: در هنگام تغییرات قیمت ها)، پنل گزارشات، ابزار دیده بان، خرید و فروش فراهم گردیده است.

همچنین در این قسمت ، قابلیت افزایش و کاهش ستونهای اطلاعاتی دیده بان، اطلاعات نماد و پرتفولحظه ای فراهم شده است که از طریق اسکرول کردن صفحه می توانید تا انتهای تنظیمات را مشاهده کنید.



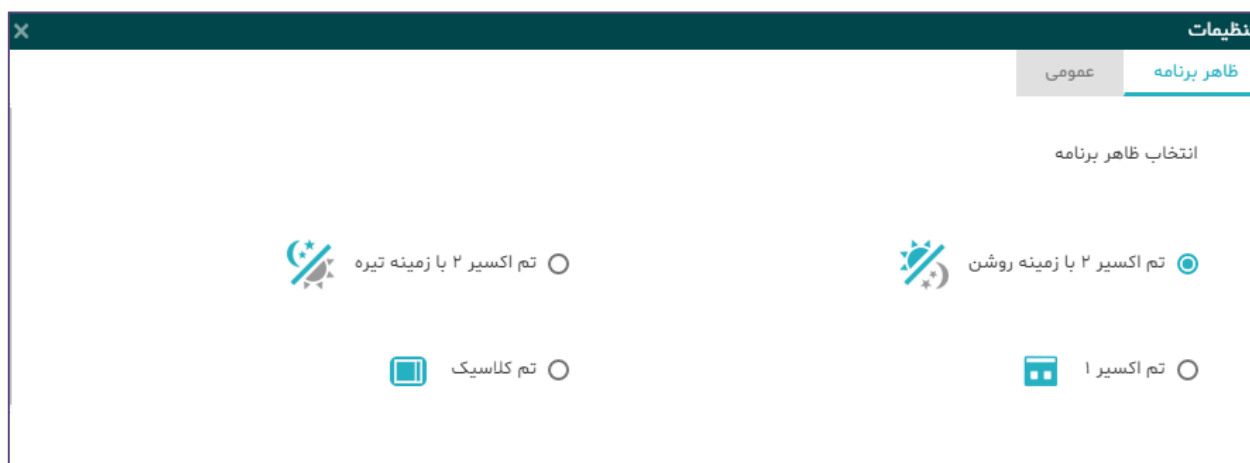
همواره با انتخاب گزینه پاک کن، تنظیمات به حالت پیش فرض باز می گردد.



کاربرد این دکمه در این است که با ذخیره در لاگین بعدی تنظیمات تغییری نمی کند.

- تغییر تم:

علاوه بر تم اکسیر، تم معاملات بر خط، به سامانه افزوده شده است. به منظور تغییر تم سامانه خود، می توانید یکی از گزینه های زیر را انتخاب نمایید.



- تغییر رمز: جهت تغییر رمز ورود به سامانه از این گزینه استفاده نمایید.

پس از کلیک بر روی این گزینه، پنجره ای نمایش داده می شود. در کادر جلوی رمز عبور قدیمی، رمز عبور فعلی خود را وارد نمایید. سپس در کادر بعدی، رمز عبور جدید مدنظرتان را وارد نمایید. یکبار دیگر رمز عبور جدید را در کادر بعدی تکرار کنید.



در انتها بر روی گزینه ی تغییر رمز کلیک نمایید.

در انتها سیستم پیامی مبنی بر تغییر رمز به شما نمایش داده و رمز عبور شما به رمز جدید تغییر می یابد. کلمه عبور انتخابی باید حداقل متشکل از ۸ کاراکتر و ترکیبی از حروف و اعداد انگلیسی باشد. بعد از ذخیره تنظیمات، جهت مشاهده تغییرات باید یک بار از سیستم خارج و مجددا وارد شوید.

تغییر رمز

مشتري گرامی :

نکته: رمز عبور شما باید شامل حداقل 8 کاراکتر و برای امنیت بیشتر شامل حروف انگلیسی و اعداد باشد.

کلمه عبور:

کلمه عبور جدید:

تأیید کلمه عبور جدید:

ذخیره

- خروج: با کلیک بر روی گزینه "خروج" ؛ از سامانه خارج می شوید.

رایان هم افزا(سهامي خاص)

معاملات برخط سهام

رایان هم افزا(سهامي خاص)

تغییر رمز

بیانیه های ریسک

معاملات برخط آتی کالا

تغییرات نسخه

خروج

## • صفحه مرکزی:

نوار نمایش شاخص‌ها: تغییرات مثبت و منفی شاخص که با رنگ های سبز و قرمز و جهت های بالا و پایین نشانگر افزایش یا کاهش شاخص می باشد.

همچنین با کلیک بر روی عنوان شاخص ها به سایت " شرکت مدیریت فناوری بورس تهران tsetmc " لینک خواهید شد.

شاخص ها	کل: ۱۰۸,۷۰۷ ▲ ۰.۰۴ % صنعت: ۹۸,۲۷۴ ▲ ۰.۰۳ % شرکت فعالتر: ۴,۶۰۲ (۱) ▼ (۰.۰۱) % شناور آزاد: ۱۱۷,۸۴۳ ▲ ۰.۰۶ %
۳۰ شرکت بزرگ: ۵,۱۹۱ ▼ (۲) (۰.۰۴) % بازار اول: ۷۸,۷۴۵ ▲ ۰.۱۵ % بازار دوم: ۲۲۲,۸۹۶ (۲۸۱) ▼ (۰.۱۳) % فرابورس: ۱,۲۱۸ (۱) ▼ (۰.۰۶) %	

• دیده بان بازار: در قسمت دیده بان بازار لیستی از اوراق را که به سلیقه خودتان در لیست هایی قرارداده اید، مشاهده می کنید.

☐ پورتنفو
 ☒ دیده بان
  بازار پایه

• پورتنفو: در این قسمت به طور پیش فرض لیستی به نام "پورتنفو" وجود دارد که قابل ویرایش و یا حذف نمی باشد. در این لیست اوراقی را که نزد این کارگزاری (کارگزار ناظر)، از آنها در سیستم معاملات موجودی دارید، نمایش داده می شود، که در ستون "مانده"، موجودی هر یک از این اوراق قابل مشاهده است. چنانچه در طول ساعت معاملات برای این اوراق معامله انجام شود ستون "مانده" نیز تغییر می یابد.

لازم به ذکر است که اطلاعات لیست پورتنفو در ابتدای هر روز کاری، بروز رسانی می گردد.

چنانچه شما نمادی را از لیست پورتنفو حذف کنید با لاگین مجدد به سیستم آن نماد را در همان لیست، دوباره مشاهده خواهید کرد.

در قسمت دیده بان بازار با توجه به اینکه در هر لیست ۳۰ نماد قابل نمایش است، چنانچه تعداد اوراق شما در لیست پورتنفو، بیش از ۳۰ نماد باشد، لیستهای پورتنفو به پورتنفو ۱، پورتنفو ۲، پورتنفو ۳ و... تقسیم خواهد شد.

• اضافه، حذف و ویرایش دیده بان: در این قسمت می توانید لیستی برای نماد های مورد نظر اضافه کنید و در صورت امکان نام لیست را ویرایش کرده و یا لیست را حذف کنید.

نماد	نام شرکت	تکمبا	پارسی (پتروشیمی پارس)
تکمبا	کمپاین سازی ایرا	۷۲۰ (۰.۹۸) %	
خبهمن	گروه بهمن		
خودرو	ایران خودرو		
چرخش	چرخشگر		
	پارس (بانک پارسیان)		
	پارس (ماشین سازی پارس)		
	ولپارس (لیزینگ پارسیان)		
	کیپارس (امور رفاهی کارگزاران پارس)		

عملیات	قیمت پایانی	آخرین قیمت	حجم مبنا	م
۷۱۸	۰.۷ %	۷۲۰	۶۸۹,۲۱۱	۶۹
۷۹۴	۱.۴ %	۸۰۵	۴,۰۰۰,۰۰۰	۴,۹۲
۲,۲۲۱	۱.۱۸ %	۲,۲۵۸	۴,۵۵۵,۸۰۹	۶,۱۶
۱,۲۹۸	(۰.۰۸) %	۱,۲۸۵	۳۸۰,۸۳۸	۵۹

فروش	تعداد	حجم	قیمت
۱	۳۰,۶۶۸	۷۲۰	
۲	۲۵,۵۰۰	۷۲۱	

- نحوه اضافه کردن نماد: برای اضافه کردن نماد در لیست ، در قسمت فوق نماد را تایپ و انتخاب نمایید.
- تغییراندازه دیده بان: همواره با کمک فلش های بالا و پایین ، می توانید اندازه دیده بان را تغییر دهید.
- امکان مرتب کردن نمادهای دیده بان و پرتفوی براساس کلیه ستون ها: با استفاده از این امکان می توانید نمادها را بر اساس ستون مورد نظر مرتب (سورت) کنید.

چنانچه از سیستم خارج شوید ترتیب نمادها به حالت پیش فرض بر می گردد.

- پنل دیده بان/پرتفو : در ستون های مقابل هر نماد در پنل دیده بان یا پرتفو، می توان اطلاعات دقیقی بر اساس سایت فناوری بورس در لحظه مشاهده نمود.

برای حذف ستون های اضافی ، از قسمت تنظیمات می توانید تیک مربوط به ستون را بردارید، تا ستون مورد نظر در پنل شما حذف شود.

- ستون عملیات: در این ستون با کلیک بر روی هر آیکن به ترتیب می‌توانید:

نماد را حذف کنید،

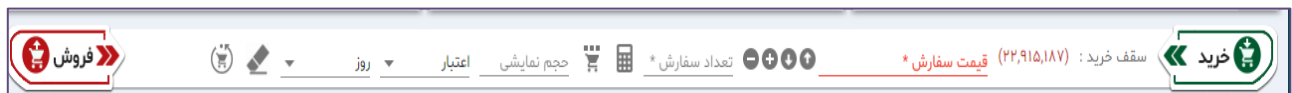
برای نماد مورد نظر یادداشت بنویسید.

## • ثبت سفارش آنلاین:

در قسمت سفارش آنلاین می توانید، سفارشات خرید / فروش خود را ثبت و ارسال نمایید.

اطلاعاتی که در این قسمت نمایش داده می شود و یا باید هنگام ثبت سفارش تکمیل شود به شرح زیر است:

- سقف خرید: نمایش دهنده مانده ای است که میتوان (از محل مانده ریالی و اعتبار) اقدام به ثبت سفارش خرید نمود.



- محل تامین اعتبار: سفارش خرید شما می تواند از دو محل، به شرح ذیل تامین شود:

۱- مانده ریالی و اعتبار: اعتبار ریالی شما نزد کارگزار

۲- بانک: چنانچه حساب بانکی جهت تسویه وجوه خودکار در سامانه معاملات برخط از سمت کارگزاری فعال شود،

لیست حسابهای بانکی فعال شده جهت انجام معاملات نمایش داده می شود.


بانک های عامل: در حال حاضر در این قسمت بانک های زیر برای خرید از محل آنلاین فعال هستند و مشتریان با مراجعه به کارگزاری و داشتن حساب در بانک های زیر می توانند از این امکان استفاده نمایند.


"ملت، سامان، تجارت، سینا، پارسیان، اقتصاد نوین"

با انجام این کار و ثبت سفارش در هسته معاملات، مبلغ سفارش خرید در حساب بانکی، مسدود و در صورت انجام معامله، این مبلغ بصورت اتوماتیک از حساب مشتری کسر و به حساب کارگزاری واریز خواهد شد.

تمامی تراکنشهای انجام شده در گزارش "گردش حساب" قابل مشاهده است.

- قیمت: در این فیلد قیمت مورد نظر را وارد نمایید.

در کنار فیلد "قیمت" دو علامت  آستانه بالا و آستانه پایین وجود دارد که با انتخاب هر کدام از آنها، آستانه بالا یا پایین قیمت نماد انتخاب شده، در آن جایگزین می شود.

چنانچه بخواهیم مقدار قیمت را یک ریال افزایش یا کاهش دهیم می توان از این آیکون ها  استفاده نمود.

- وارد کردن سرمایه برای محاسبه تعداد صحیح: در کنار فیلد "تعداد" گزینه سرمایه وجود دارد که پس از انتخاب آن فیلدی باز می شود که می توان سرمایه را در آن وارد کرد.



در صورتیکه سرمایه را وارد نمایید سیستم بصورت اتوماتیک، با توجه به کارمزد معاملات و سرمایه وارد شده، تعداد قابل خرید را محاسبه و در فیلد تعداد نمایش می دهد.

- حجم نمایشی : تعدادی است که سفارش ثبت شده با آن تعداد، در سیستم معاملات برای عموم نمایش داده می شود و بقیه از چشم عموم پنهان می گردد.
- نکته: حداقل تعداد حجم نمایشی،  $\frac{1}{3}$  تعداد واقعی سفارش می باشد، به شرط آنکه کمتر از ۱۰۰۰ عدد نشود.
- نکته: این فیلد اختیاری بوده و الزامی به مشخص نمودن آن هنگام ثبت سفارش وجود ندارد.
- LOT : عبارت است از حداقل و حداکثر تعداد مجاز در یک سفارش. به عبارتی برای سهام، LOT برابر ۱ می باشد مگر اینکه طی پیغام ناظر بازار و بنا بر شرایط ( بطور مثال در عرضه های اولیه ) مقدار LOT تغییر کند.
- به عنوان مثال، در صورتیکه تعداد سهم را ۳۰۰۰ عدد وارد نمایید و در قسمت "حجم نمایشی" عدد ۱۰۰۰ را وارد نمایید، سفارش شما در قسمت "عرضه و تقاضا" به صورت ۱۰۰۰ عددی برای عموم نمایش داده می شود.
- نکته: در صورتی که سهم صف خرید یا فروش باشد و سفارش شما به صورت "حجم نمایشی" وارد شده باشد؛ سفارش شما در صف های خرید و فروش به صورت ۱۰۰۰ عددی نمایش داده می شود. در صورتیکه ۱۰۰۰ عدد از سفارش ۳۰۰۰ عددی مورد معامله قرار گرفت، ۱۰۰۰ تای بعدی وارد سامانه معاملات می شود و در انتهای صف قرار می گیرد.
- این نوع سفارش به نام سفارشات Ice Berg یا سفارش پنهان نیز معروف می باشند.
- نوع اعتبار سفارش شامل روز، معتبر تا لغو، معتبر تا تاریخ، اجرای فوری و حذف می باشد.
- روز: انتخاب پیش فرض سیستم می باشد. سفارش از این نوع تا پایان روز معاملاتی در سیستم معاملات امکان معامله شدن را دارد. در غیر اینصورت بصورت خودکار از سیستم معاملات حذف می شود و برای روز بعد معتبر نیست.
- معتبر تا لغو: سفارش تا زمانی که لغو آن از سوی کاربر اعلام نگردد اعتبار دارد.

**نکته مهم:** سفارش های فوق با بسته شدن نماد لغو نخواهند شد و چنانچه نمادی بسته شود، مانده مشتری به اندازه سفارش مربوطه با بسته شدن نماد مسدود می شود.

- معتبر تا تاریخ: تا یک تاریخ مشخص شده از سوی کاربر (هنگام ثبت سفارش) اعتبار دارد. با انتخاب این گزینه، فیلدی ظاهر می شود که باید تاریخ اعتبار سفارش در آن وارد نمایید.
- اجرای فوری و حذف: فقط لحظه ورود به سیستم معاملات اعتبار دارد. در صورتیکه معامله انجام نشود از اعتبار ساقط می گردد. در این حالت یعنی سفارش درخواستی در همان لحظه انجام و معامله شود و چنانچه معامله نشود فوراً حذف می گردد.

پس از ثبت اطلاعات سفارش می توانید با انتخاب دکمه خرید یا فروش نسبت به ثبت و ارسال سفارش اقدام کنید.

- تقسیم سفارش: قابلیت ارسال سفارش با حجم بیشتر از آستانه تعداد تنها با یک کلیک



برای جلوگیری از ارسال سفارش های تکراری و همچنین افزایش سرعت عمل در ارسال سفارشات با حجم بالاتر از آستانه تعداد، امکانی اضافه شده است تا به صورت خودکار سفارشات بیشتر از آستانه تعداد (با توجه به محدودیت موجود در هر نماد) محاسبه شده و به بسته معاملات ارسال شود.

## • پنل نمودار:

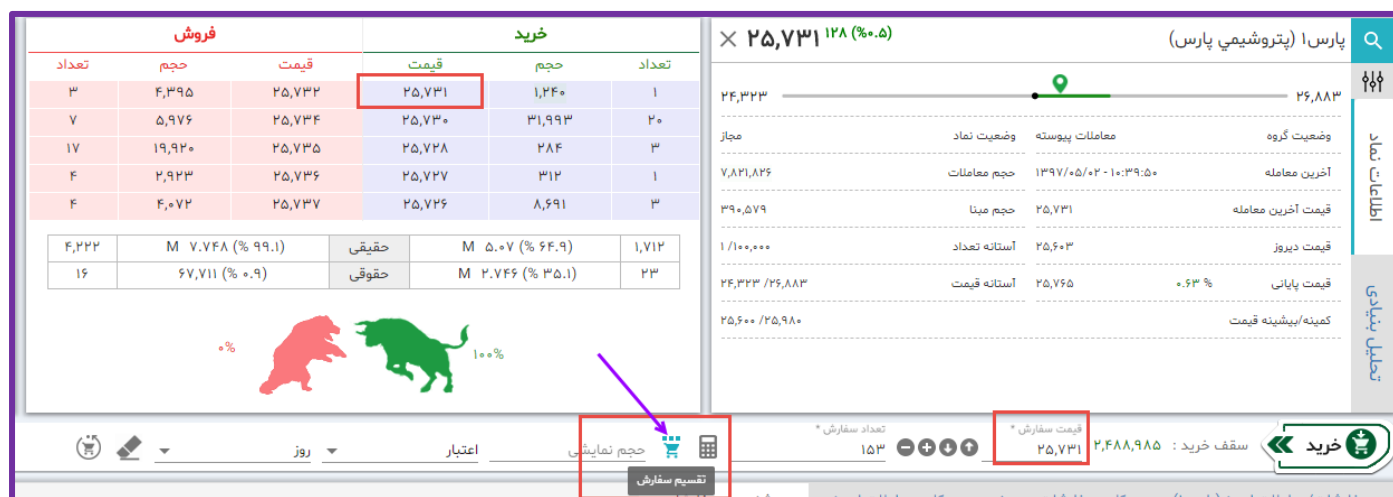
تغییرات قیمت نماد را از ابتدای معاملات بر اساس قیمت "آخرین معامله" و "قیمت دیروز" در بازه روز نمایش می دهد.



## • عرضه و تقاضا

در این قسمت می توانید ۳ سفارش اول عرضه و تقاضا را برای هر نماد مشاهده کنید، ضمن آنکه حجم کلیه معاملات حقیقی و حقوقی نیز قابل نمایش است.

همچنین می توانید با کلیک بر روی عدد حجم یا خرید ، سطر مربوطه را عینا به قسمت سفارش آنلاین منتقل کنید.



در پنل عرضه و تقاضا، روی حجم معاملات حقیقی و حقوقی ، که بر حسب میلیون نمایش داده می شود ، با نزدیک کردن موس به اعداد ، عدد واقعی حجم معاملات بصورت تول تیپ نمایش داده می شود.

فروش			خرید		
تعداد	حجم	قیمت	تعداد	حجم	قیمت
۴	۵,۳۶۴	۲۵,۷۳۵	۱	۵,۱۲۴	۲۵,۷۳۴
۳	۳,۰۶۰	۲۵,۷۳۶	۲	۲,۲۰۰	۲۵,۷۳۳
۵	۶,۶۸۱	۲۵,۷۳۷	۲	۳,۱۰۰	۲۵,۷۳۲
۱۰	۱۲,۳۳۷	۲۵,۷۳۸	۱	۵,۰۰۰	۲۵,۷۳۱
۱۰	۱۸,۵۴۲	۲۵,۷۳۹	۱۸	۳۰,۴۰۲	۲۵,۷۳۰

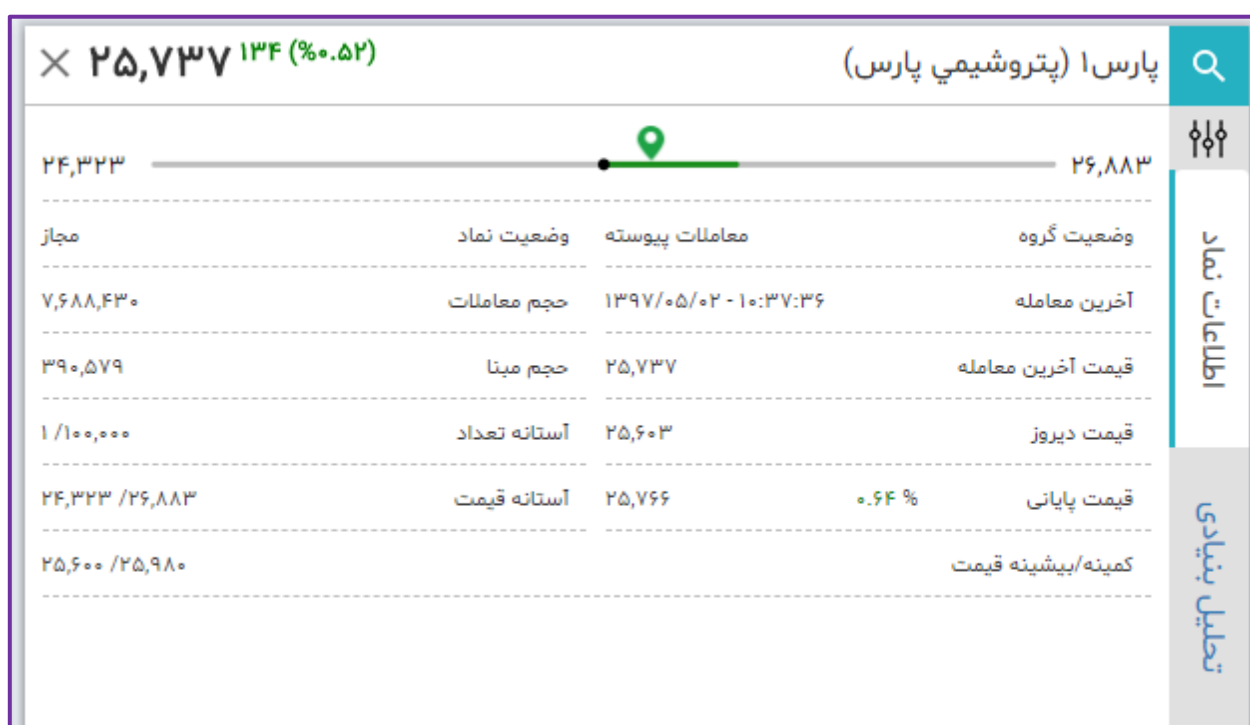
۴,۲۰۰	M ۷.۷۰۹ (% ۹۹.۱)	حقیقی	M ۵.۰۳۱ (% ۶۴.۷)	۱,۷۰۲
۱۶	۶۷,۷۱۱ (% ۰.۹)	حقوقی	M ۲.۷۴۶ (% ۳۵.۳)	۲۳

۰% ۱۰۰%

## • اطلاعات نماد

در قسمت اطلاعات نماد و عرضه و تقاضا با جستجوی نماد، اطلاعات کاملی از اوراق که شامل وضعیت کلی نماد و صف عرضه و تقاضای آن می باشد را مشاهده خواهید کرد.

برای مشاهده اطلاعات یک نماد از قسمت دیده بان بازار روی نام اوراق کلیک کرده و در قسمت اطلاعات نماد آن را مشاهده کنید.



همواره می توانید از قسمت تنظیمات قسمت های اضافی را با برداشتن تیک آن ها، حذف کنید.



با کلیک بر روی می توانید به لینک مستقیم "فناوری بورس" ، "کدال" و "تحلیل بنیادی نوآوران امین" برای این نماد دسترسی داشته باشید.

## • پیشنویس سفارشات

ارسال سریع چندین سفارش به صورت همزمان : با استفاده از این امکان میتوان سفارشات را در حالت پیش نویس و حتی در خارج از زمان بازار ثبت نمود و در زمان بازار با استفاده از کلید اینتر یا کلیدهای میانبر تعریف شده در کمترین زمان اقدام به ارسال سفارشات نمود.



همچنین برای ارسال سفارشات سرخطی با استفاده از این امکان می بایست قبل از ۰۸:۳۰ سفارشات را ثبت نموده و در لحظه آغاز بازار سفارشات را ارسال کرد. برای اینکار می بایست از پنل پرتفو / دیده بان به شکل زیر اقدام نمایید.

The screenshot displays the EXIR trading platform interface. The top section shows a 'سامانه معاملات برخط' (Online Trading System) header with market data. Below it is a 'پورتفو' (Portfolio) section with a table of trades. The bottom section is a 'پیش نویس سفارشات' (Draft Orders) table. Red boxes and arrows highlight the 'Buy' button in the top left, the 'Buy' button in the portfolio table, and the 'Draft Orders' table.

عملیات	وضعیت	نوع اعتبار	محل تامین اعتبار	میانبر	تعداد	قیمت	نماد	خرید / فروش
🗑️	پیش نویس	روز	اعتبار	Ctrl + 1	۲۱۱	۴,۸۸۷	کرمان	خرید
🗑️	پیش نویس	معتبر تا لغو	اعتبار	Ctrl + ۲	۶۸۸	۱,۵۰۱	امیدا	خرید
🗑️	پیش نویس	روز	اعتبار	Ctrl + ۳	۳	۲۱	تیرک	خرید
🗑️	پیش نویس	روز	اعتبار	Ctrl + ۴	۱۰	۴,۸۴۷	بالاس	خرید
🗑️	پیش نویس	روز	اعتبار	Ctrl + ۵	۱۰۰	۱۴,۳۰۲	آپ	خرید
🗑️	پیش نویس	روز	اعتبار	Ctrl + ۶	۱۰۰	۱,۵۶۲	تیرک	خرید
🗑️	پیش نویس	روز	اعتبار	Ctrl + ۷	۵۰۰	۱,۵۶۲	تیرک	خرید

- نکته: برای فعال کردن این گزینه باید بر روی آیکون (بمب) کلیک نمایید.
- کلیک با ماوس: چنانچه بر روی دکمه های خرید و فروش با ماوس کلیک نمایید، با هر بار کلیک یک سفارش ارسال می گردد.
- فعال کردن میانبرها: با اضافه شدن کلیدهای میانبری در "اکسیر"، کاربر می تواند بنابر الگوی زیر سفارش مورد نظر را تعریف نموده و با فشردن هر یک از آنها سفارش مورد نظر را ارسال نماید.
- به ترتیب کلید های میانبر زیر را تعریف نماید.
  - Ctrl+1 برای سفارش اول
  - Ctrl+2 برای سفارش دوم
  - Ctrl+3 برای سفارش سوم
  - ....
  - تا Ctrl+9 برای سفارش نهم و بعد از آن
  - Ctrl+Q برای سفارش دهم
  - ..... (ترتیب حروف انگلیسی از چپ به راست روی صفحه کلید)

- **فعال سازی کلید اینتر:** در معماری جدید کلید "اینتر" برای ارسال سفارشات فعال شده است که بدین وسیله کاربر می تواند با هربار فشردن کلید اینتر یک سفارش به هسته معاملات ارسال نماید.

## لیست سفارشات:

ویرایش، لغو و کپی سفارشات، مشاهده سفارشات/معاملات روز، کلیه سفارشات در صف، کلیه معاملات روز قابل مشاهده است.

سفارشات/معاملات امروز (خبرخشا)											
کلیه سفارشات در صف					کلیه معاملات امروز			پیش‌نویس سفارشات			
[ سفارشات ]											
نوبت سفارش	نوع	نماد	قیمت	تعداد	حجم انجام شده	حجم مانده	قیمت میانگین	محل تامین اعتبار	اعتبار	ردیف	عملیات
[ معاملات ]											
نماد			نوع			حجم		قیمت میانگین			

- **کپی کردن یک سفارش :** یعنی ثبت و ارسال یک سفارش جدید با همان مشخصات سفارش قبلی به هسته معاملات
- **نوبت سفارش :** تعیین محل دقیق سفارش به خصوص در صف های خرید و فروش، همواره یکی از دغدغه های کاربران بوده است، که در امکان "نوبت سفارش ارسالی" کاربر می تواند پس از ارسال سفارش خرید یا فروش، محل سفارش خود را در میان سفارشات عرضه یا تقاضا وجود دارد را مشاهده نماید.
- همچنین ضمن تغییرات در سفارشات دیگر کاربران از قبیل ( ویرایش، حذف، انجام سفارشات) نوبت سفارش همه کاربران تغییر خواهد کرد، که در سامانه " اکسیر " نیز جانمایی در هر ثانیه بسته به تغییرات بروز رسانی خواهد شد.
- نمایش پیغام ها به صورت Popup: در کلیه قسمت های سیستم پیغام ها (پیغام انجام معامله، ویرایش ها ، اعلان ها ) به صورت Popup نمایش داده می شود تا امکان مشاهده پیغام ها سریع تر فراهم گردد.



## منوهای سمت راست:



گزارش گردش حساب مشتری: در این فرم گردش حساب نمایش داده میشود.

### گزارش گردش حساب

بیش فرض

جستجو

تاریخ تا: ۱۳۹۵/۰۶/۲۸

نوع: خرید

با جزئیات

تاریخ از: ۱۳۹۵/۰۶/۱۸

نوع: جستجوی نهاد

دامنه فعالیت: سهام

با نقل از قبل

تاریخ	شرح	بدهکار	بستانکار	مانده	نشی	شعبه
-	مانده از قبل	0	757,540	757,540	بیس	-
1395/08/21	خرید 200 سهم فراورده های بسوز پارس 6,138 ریال	1,233,563	0	(476,023)	بد	الکترونیک
	جمع صفحه	1,233,563	757,540	(476,023)		
	جمع کل	1,233,563	757,540	(476,023)		

نتیجه جستجو: 2 سطر

صفحات: (1/1)

مانده اوراق مشارکت بانکی: 0

سود: 0

اصل و سود اوراق مشارکت بانکی: 0

مانده بدون معاملات آفر: (476,023)

مانده نهایی: (476,023)



## گزارش دفتر سفارشات:

در دفتر سفارشات لیستی از سفارشات مشتری قابل مشاهده است که با فیلترهای تعبیه شده، می توانید برای جستجو در میان سفارشات اقدام کنید.

### گزارش دفتر سفارشات

بیش فرض

جستجو

تاریخ تا: ۱۳۹۵/۰۶/۲۷

میانگین قیمت از: سهام

نوع نهاد: قیمت تا

قیمت از: قیمت تا

نوع سیستم: سهام

تعداد از: تعداد تا

جمع معامله شده از: جمع معامله شده تا

تاریخ از: ۱۳۹۵/۰۶/۲۷

نوع اعتبار: روز

جمع کل تا: جمع کل از

ارزش خالص از: ارزش خالص تا

تاریخ اعتباراز: تاریخ اعتبار تا

تاریخ از/تا	معامله گر	نهاد	تقدم	محل تامین اعتبار	قیمت	تعداد	تعداد مانده	نوع	نوع اعتبار	تاریخ اعتبار	تعداد معامله شده	قیمت میانگین معامله	ارزش خالص	ارزش خلاص	وضعیت
1395/08/27-08-29-12	نسبت	گندام	خیر	مانده ریالی و اعتبار	906	1,133	0	خرید	روز	1395/08/27	0	0	0	0	محدف شده
1395/08/27-16-59-08	خسبایا	خیر	خسبایا	مانده ریالی و اعتبار	8	8	8	خرید	روز		0	0	0	0	حفا
1395/08/27-16-59-09	دذتولید	بلی	بلی	مانده ریالی و اعتبار	1	1	1	خرید	روز		0	0	0	0	حفا
1395/08/27-16-59-10	خسبایا	خیر	خسبایا	مانده ریالی و اعتبار	100	100	100	خرید	روز		0	0	0	0	حفا
1395/08/27-16-59-14	خسبایا	خیر	خسبایا	مانده ریالی و اعتبار	8	8	8	خرید	روز		0	0	0	0	حفا
1395/08/27-16-59-14	دذتولید	بلی	بلی	مانده ریالی و اعتبار	1	1	1	خرید	روز		0	0	0	0	حفا
1395/08/27-16-59-15	خسبایا	خیر	خسبایا	مانده ریالی و اعتبار	100	100	100	خرید	روز		0	0	0	0	حفا

نتیجه جستجو: 7 سطر

صفحات: (1/1)

انواع وضعیت سفارش عبارتند از:

ارسال شده به هسته: سفارش از سوی OMS به هسته معاملات ارسال شده ولی هنوز پاسخی دریافت نشده است.

درصاف: سفارش از سوی هسته پذیرفته شده است.

خطا: هسته معاملات به سفارش پیغام خطا داده است.

انجام جزئی: بخشی از سفارش انجام شده است.

انجام کلی: کل حجم سفارش معامله شده است و مانده سفارش صفر شده است.

حذف شده: سفارش لغو گردیده است.

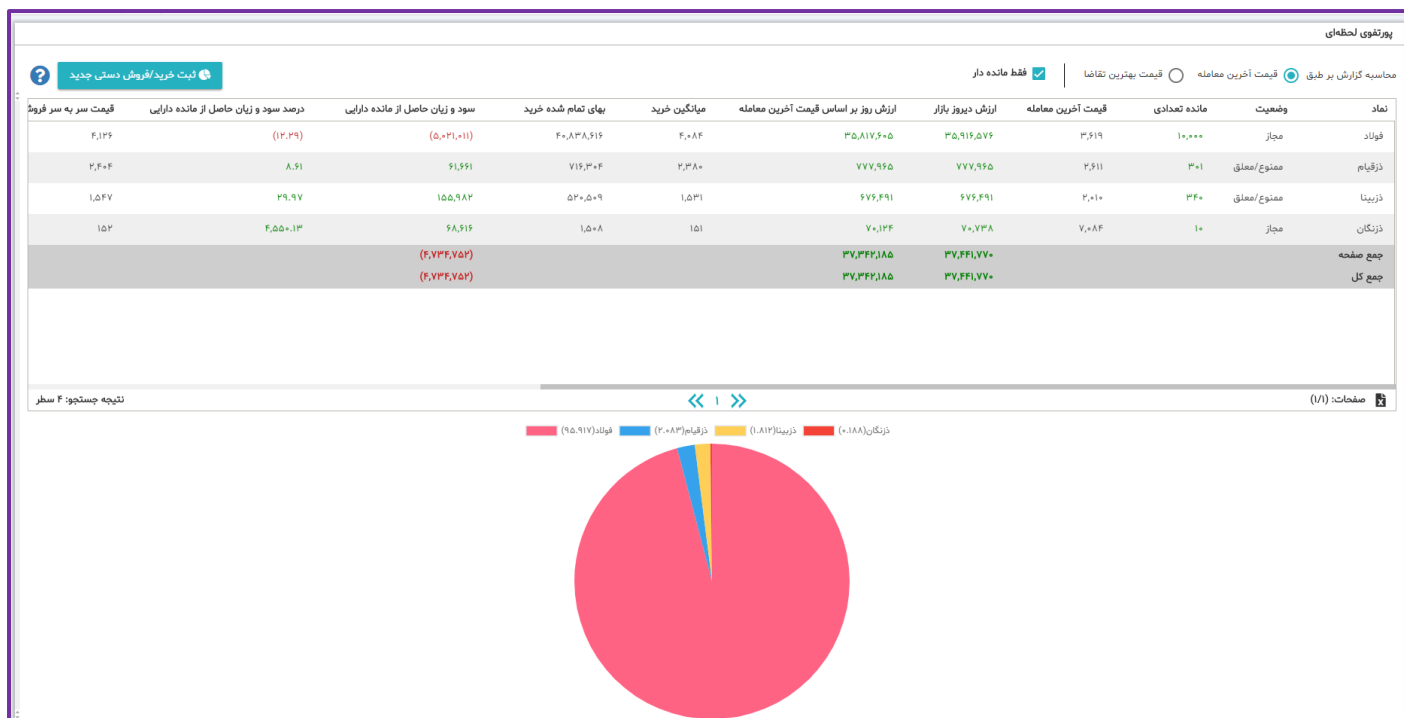


**گزارش پورتنفو:** در این فرم شما اوراقی را که نزد این کارگزاری در سیستم معاملات از آن موجودی دارید، مشاهده می کنید. اطلاعات این فرم به صورت روزانه از شرکت سپرده گذاری دریافت و به روز می شود. اطلاعات این فرم دقیقاً مطابق با لیستهای پورتنفو در دیده بان بازار است. وضعیت: مجاز / متوقف بودن نماد بر اساس سایت مدیریت فناوری نمایش داده می شود. ارزش روز: ارزش دارایی بر اساس قیمت پایانی و قیمت آخرین معامله محاسبه می شود.

پورتنفوی سپرده گذاری						
نماد	وضعیت	تعداد دارایی	تاریخ	قیمت پایانی	ارزش روز	قیمت آخرین معامله
ایرداز	مجاز	۲,۲۳۸	۱۳۹۷/۰۵/۰۲	۶,۹۰۱	۱۵,۴۴۴,۴۳۸	۶,۸۵۰
تکمبا	مجاز	۹,۰۱۷	۱۳۹۷/۰۵/۰۲	۷۱۷	۶,۴۶۵,۱۸۹	۷۱۸
خبرخش	مجاز	۴۱,۳۳۰	۱۳۹۷/۰۵/۰۲	۱,۲۹۹	۵۳,۶۸۷,۶۷۰	۱,۲۸۱
زینا	ممنوع/معلق	۳۴۰	۱۳۹۷/۰۴/۲۶	۲,۰۱۰	۶۸۳,۴۰۰	۰
زقیام	ممنوع/معلق	۳۰۱	۱۳۹۷/۰۴/۲۷	۲,۶۱۱	۷۸۵,۹۱۱	۰
فولاد	مجاز	۱۰,۰۰۰	۱۳۹۷/۰۵/۰۲	۳,۶۲۶	۳۶,۲۶۰,۰۰۰	۳,۶۱۸
جمع صفحه					۱۱۳,۳۲۶,۶۰۸	
جمع کل					۱۱۳,۳۲۶,۶۰۸	



**گزارش پورتفوی لحظه ای:** در این فرم شما اوراقی را که در این کارگزاری معامله کرده اید را مشاهده می کنید. ضمن اینکه می توانید نماد های مورد نظرتان را در پرتفوی دیگر کارگزاری هایتان اضافه کنید. همواره می توانید از قسمت تنظیمات ستون های اضافی را با برداشتن تیک آن ها، حذف کنید. با کلیک بر روی علامت سوال می توانید راهنمای دقیق ستون های این گزارش را مطالعه کنید.



**گزارش پرداخت الکترونیکی:** در این گزارش می توانید ریز کلیه تراکنش های الکترونیکی را مشاهده کنید.

گزارش پرداخت الکترونیک

تاریخ از: ۱۳۹۳/۰۹/۰۱ تا: ۱۳۹۷/۰۵/۰۲

جستجو

تاریخ و زمان	کد پیگیری	مبلغ	بانک	داشته	وضعیت
۱۹:۵۰ - ۱۳۹۴/۰۸/۲۲	CDVD*EDF*CFY۳۹۷۸	۱۰,۰۰۰,۰۰۰	ملت	سهام	دارای خطا
۱۹:۵۳ - ۱۳۹۴/۰۸/۲۲	FF۲*DEB*EAB۳۹۴۱۲	۱۰,۰۰۰,۰۰۰	ملت	سهام	دارای خطا
۱۱:۲۹ - ۱۳۹۴/۰۸/۲۳	DV۵۵۹۷۹۶۷۱۹۶D۵A۰	۱۰,۰۰۰,۰۰۰	ملت	سهام	دارای خطا
۰۸:۵۰ - ۱۳۹۴/۱۰/۰۲	۲E۵VEB۶DB۶A۸CE۴۵	۶۸۰,۰۰۰	ملت	سهام	کامل
۱۰:۰۴ - ۱۳۹۴/۱۰/۲۷	۰۰۰۰۸۱۴۳۳۴۸۹	۲,۰۰۰,۰۰۰	تجارت	سهام	کامل
۱۵:۵۶ - ۱۳۹۴/۱۰/۲۷	۴FB*FABABVB*ECDD	۹,۰۰۰,۰۰۰	ملت	سهام	دارای خطا
۱۱:۱۵ - ۱۳۹۴/۱۲/۱۹	۹D۵E۰۶۹۸۱۰۸۵۶۵۶E	۵,۰۰۰,۰۰۰	ملت	سهام	دارای خطا
۱۱:۱۸ - ۱۳۹۴/۱۲/۱۹	۶۰۶۲ABD۲۵۴AFV۱۷۳	۵,۰۰۰,۰۰۰	تجارت	سهام	دارای خطا
۱۱:۲۱ - ۱۳۹۴/۱۲/۱۹	۶۰۶۲ABD۲۵۴AFV۱۷۳	۵,۰۰۰,۰۰۰	ملت	سهام	دارای خطا
۱۱:۲۲ - ۱۳۹۴/۱۲/۱۹	۰۰۰۰۸۲۸۳۹۵۵۶	۵,۰۰۰,۰۰۰	تجارت	سهام	کامل

همچنین با کلیک بر روی "پرداخت الکترونیک" می توانید، از طریق درگاه های بانکی موجود به صفحه پرداخت الکترونیک متصل شوید و اقدام به پرداخت آنی نمایید.



راهنمای انجام تراکنش اینترنتی	اطلاعات کارت
<p><b>زمان باقی مانده 14:50</b></p> <p><b>سقف تراکنش روزانه 500,000,000 ریال</b></p> <ul style="list-style-type: none"> <li>• مشتری گرامی شما با پروتکل امن (SSL) به دروازه پرداخت الکترونیک که با آدرس <a href="https://pec.shaparak.ir">https://pec.shaparak.ir</a> شروع می شود متصل شده اید.</li> <li>• خواهشمند است جهت جلوگیری از سوء استفاده های اینترنتی، آدرس جاری مرورگر وب خود را با آدرس مذکور مقایسه نمایید.</li> <li>• لطفاً از صحت نام فروشنده و مبلغ نمایش داده شده، اطمینان حاصل فرمایید. برای جلوگیری از افشای رمز کارت خود، حتی المقدور از صفحه کلید مجازی استفاده فرمایید.</li> <li>• نحوه ورود اطلاعات:</li> <li>• شماره کارت: شماره کارت 16 رقمی مندرج بر روی کارت.</li> <li>• رمز دوم کارت: رمز دوم (یا رمز اینترنتی) دریافت شده از بانک صادرکننده و یا خودپرداز.</li> <li>• CVV2: کد سه یا چهار رقمی مندرج در پشت و روی کارت.</li> <li>• تاریخ انقضا: ماه و سال انقضای کارت مندرج بر روی کارت.</li> <li>• کد امنیتی: حروف و ارقام مندرج در ذیل عنوان کد امنیتی که قابل تغییر نیز می باشد.</li> <li>• ایمیل (اختیاری): ورود آدرس ایمیل در صورت نیاز به دریافت رسید پرداخت.</li> </ul>	<p>شماره کارت <input type="text"/></p> <p>رمز دوم کارت <input type="text"/></p> <p>CVV2 <input type="text"/></p> <p>تاریخ انقضا <input type="text"/> سال <input type="text"/> ماه <input type="text"/></p> <p>کد امنیتی <input type="text"/></p> <p>ایمیل (اختیاری) <input type="text"/></p> <p><input type="button" value="انصراف"/> <input type="button" value="پرداخت"/></p>

**گزارش درخواست پرداخت وجه:** در این فرم می توانید کلیه درخواست های پرداخت وجه را جستجو و مشاهده کنید. همچنین با کلیک بر روی "درخواست پرداخت وجه جدید" نسبت به دریافت وجه (از کلیه حسابهای تعریف شده نزد کارگزاری) اقدام نمایید.

با توجه به جدول زمانی سقف پرداخت زیر، می توانید از مانده قابل دریافت، در روزهای کاری بعد مطلع شوید. این مانده بر اساس کلیه تراکنش ها و خرید و فروش ها محاسبه می شود.



**لیست محدودیت ها:** در این گزارش کلیه محدودیت ها برای خرید و فروش نمایش داده می شود.

این محدودیت ها بر اساس قوانین و دستورالعمل های سازمان بورس اوراق بهادار و همچنین پیغام های ناظر بازار تعریف شده است.

به هنگام ثبت سفارشات غیر استاندارد و غیر قابل قبول پیام های خطا در صفحه معاملات نمایش داده خواهد شد.

لیست محدودیت ها	
پیام	تاریخ فعال سازی
شما مجاز به انجام این معامله نمی باشید. تاژنج	۱۳۹۴/۰۵/۰۴
امکان معامله (سلف موازی استاندارد نفت کوره ۳۰) نماد "سمانک ۹۵۳" وجود ندارد.	۱۳۹۴/۰۵/۱۴
شما مجاز به انجام این معامله نمیباشید. ثرودج	۱۳۹۴/۰۸/۲۳
شما مجاز به انجام این معامله نمی باشید. ونیکج	۱۳۹۴/۰۷/۰۱
شما مجاز به انجام این معامله نمیباشید. خریختج	۱۳۹۴/۰۸/۲۵
شما مجاز به انجام این معامله نمی باشید. مرقامج	۱۳۹۴/۰۹/۰۱
امکان ارسال سفارش فروش برای اوراق اختیار فروش تبعی وجود ندارد.	۱۳۹۴/۰۱/۱۱
آستانه بالا یا پائین قیمت رعایت نشده است	۱۳۹۴/۰۲/۰۵
آستانه بالا یا پائین تعداد رعایت نشده است	۱۳۹۴/۰۲/۰۵
ارزش سفارش بیش از سقف خرید است	۱۳۹۴/۰۲/۰۵
امکان ثبت سفارش با توجه به وضعیت گروه وجود ندارد	۱۳۹۴/۰۲/۰۵
امکان ثبت این نوع سفارش وجود ندارد	۱۳۹۴/۰۲/۰۵

نتیجه جستجو: ۲۲۷ سطر

۱۰ ۹ ۸ ۷ ۶ ۵ ۴ ۳ ۲ ۱

صفحات: (۱/۱۰)



**راهنما:** با کلیک بر روی آیکون فایل پی دی اف راهنمای اکسیر قابل مشاهده است، توصیه میکنیم همواره با بروز رسانی نسخه اکسیر راهنمای جدید را مطالعه کنید .





### اعلان ها: امکان تعریف هشدار با شرایط مورد نظر کاربر

کاربر می تواند شروط تعریف شده زیر را برای نماد مورد نظر تنظیم نماید تا در زمان وقوع هشدار مرتبط فعال شود. همچنین می تواند هشدارها را ضمن نمایش بروی صفحه شخصی سامانه معاملات از طریق ایمیل، پیامک و یا تلگرام دریافت نماید.

- افزایش/کاهش قیمت نماد نسبت به قیمت تعیین شده کاربر
- تشکیل صف خرید/فروش در نماد تعیین شده
- عبور حجم معاملات از حجم تعیین شده مورد نظر کاربر برای هر نماد
- افزایش/کاهش درصد تغییر قیمت نسبت به درصد تعیین شده کاربر
- **سفارشات شرطی:** امکان ثبت سفارش با شرایط مورد نظر

کاربر می تواند شروط تعریف شده در قسمت اعلان ها را برای نماد مورد نظر تنظیم نماید تا در زمان برقراری شرط سفارش مربوطه ارسال شود.

نکته قابل توجه در این امکان این است که در زمان ثبت سفارشات ، از سقف خرید مشتری کسر نمی شود و مانده مورد نظر برای ارسال سفارش در لحظه وقوع شرط کنترل می شود. بنابراین اگر مشتری اقدام به ثبت سفارش معتبر تا لغو بنماید و نماد در طی بازه بسته شود، مشکلی در بلوک ماندن پول مشتری تا باز شدن نماد نخواهیم داشت.

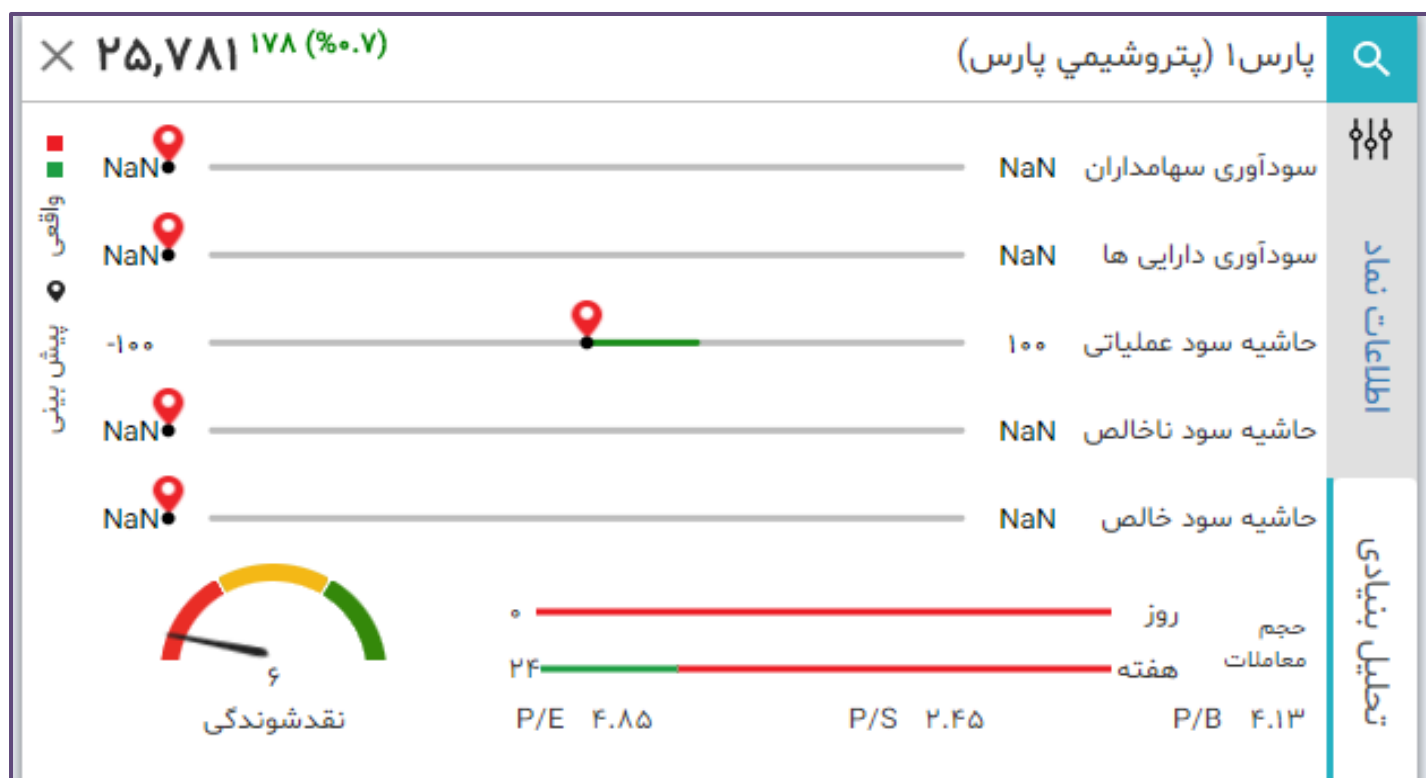
نوع	قیمت/مقدار	متن پیام
۱. قیمت نماد اپردازا ( آتیه داده پرداز) بیشتر از ۲۸,۰۰۰ شود		ارسال شده
۲. قیمت نماد ذوب ( سهامی ذوب آهن اصفهان) بیشتر از ۹۸۰ شود		تایید شده
۳. قیمت نماد خچرخش ( چرخشگر) بیشتر از ۳,۳۰۰ شود		ارسال شده



## • نوآوران امین

با اتصال سامانه معاملات برخط اکسیر و سامانه پردازش اطلاعات مالی نوآوران امین، امکان دسترسی به مهم‌ترین اطلاعات هر شرکت برای سرمایه گذاران و تحلیل گران در کوتاه‌ترین زمان ممکن در سامانه اکسیر فراهم می گردد.

عملیات	P/E	قیمت پایانی	آخرین قیمت	حجم مبنا	حجم	مانده	نام شرکت	نماد
	▲ ۴۰.۰۶	۱,۲۹۹	۰ %	۱,۳۳۷	۲.۹۳ %	۳۸۰,۸۳۸	چرخشگر	چرخشگر
	▲ ۳.۹۲	۳,۶۳۰	۰.۰۳ %	۳,۶۲۰	(۰.۲۵) %	۲,۷۵۵,۵۸۰	فولاد مبارکه اصفهان	فولاد
	▲ ۱۲.۲۹	۷۱۴	۰.۱۴ %	۷۲۰	۰.۹۸ %	۶۸۹,۲۱۱	کمیابین سازی ایران	تکمبا
	▲ ۹.۰۷	۶,۸۹۳	۱.۴ %	۶,۸۲۰	۰.۳۲ %	۱	آتیه داده پرداز	ایرداز
	▲ ۱۱۹.۸	۲,۰۱۰	۰ %	۰	۰ %	۱	کشاورزی و دامپروری بینالود	زینا
	▲ ۱۶.۷۷	۲,۶۱۱	۰ %	۰	۰ %	۱	کشت و دام قیام اصفهان	زقیام



## اتاق تحلیل نوآوران امین:



## اتاق ارزیابی سهم نوآوران امین :



## پیغام‌های خطای رایج

۱. کاربر پس از ارسال سفارش، پیغام "دارایی سهم به میزان کافی وجود ندارد" دریافت می‌کند.

این موضوع دلایل مختلفی می‌تواند داشته باشد که عمده‌ترین آنها عبارتند از:

\* ممکن است موجودی سهام کاربر، کمتر از میزان درخواست سفارش فروش ارسالی به سامانه معاملات آنلاین باشد.

\* ممکن است کارگزار ناظر آن سهم، غیر از کارگزاری فعلی باشد که این مسئله به دلایل مختلفی روی می‌دهد؛ مثلاً ممکن است قبلاً مشتری آن سهم را از کارگزاری دیگری خریده و کارگزار ناظر آن را به این کارگزاری تغییر نداده باشد یا سهام جایزه یا حق تقدم خرید سهام باشد و...

در این موارد با واحد معاملات آنلاین تماس حاصل نموده و مراحل عنوان شده توسط مشاورین را طی نمایید.

۲. کاربر پس از ارسال سفارش، پیغام "شناسه حساب مشتری معتبر نمی‌باشد" دریافت می‌کند.

وقتی با چنین پیغام خطایی مواجه شدید این به این معناست که نام و کد معاملاتی شما در سامانه معاملاتی بورس جزء مشتریان کارگزاری ثبت نشده است. جهت رفع آن با واحد آنلاین کارگزاری تماس گرفته و موضوع را به اطلاعشان برسانید.

۳. به هنگام ورود به نرم افزار آنلاین پس از وارد کردن شناسه کاربری و کلمه عبور، پیغام "کاربر گرامی، حساب کاربری شما توسط مدیر سیستم غیر فعال شده است" نمایش داده می‌شود.

اگر چنین پیامی برای کاربر ارسال شد؛ این به معنی این است که دسترسی کاربر به دلیل عدم استفاده از حساب کاربری خود در مدت قانونی و... توسط کارگزاری غیرفعال گردیده است.

